

Plemenársky internetový, informačný portál pre chovateľov a odbornú chovateľskú verejnosť.

***Know-how, ktoré Vám pomôže byť úspešný
v oblasti genetiky, šľachtenia a plemenárskej práce.***

Plemenárska organizácia PS SR, š.p. je známa zberom a spracovaním informácií z kontroly úžitkovosti a dedičnosti už celé desaťročia (počiatok výkonu KÚ HD na Slovensku – r. 1924). Výstupy z tejto „celoročnej žatvy“ ponúkala vo forme rôznych zostáv, analýz, dokumentov a tabuliek. Dnes prichádzajú Plemenárske služby SR, š.p. so svojou aktuálnou a najmodernejšou ponukou až priamo na dvor chovateľa, do jeho kancelárie, do maštale, ale aj do pohodlia domova. Internetovo orientovaný projekt Plemenársky informačný systém (PLIS) je prístupný na každom mieste, kde je možné pripojiť sa na internet (www.plis.sk).

Nahliadnutie do ponuky PLIS-u nás vovedie do množstva prehľadov voľnej a zabezpečenej zóny. Uvádzaný systém sprístupňuje dáta v reálnom čase z kontroly úžitkovosti, dedičnosti a reprodukcie hovädzieho dobytku, ošípaných, oviec a kôz. Aplikácia je určená predovšetkým chovateľom, pracovníkom plemenárskych služieb ale aj chovateľským zväzom, inseminačným spoločnostiam a vedeckej a odbornej verejnosti. Informácie z bohatej centrálnej databázy sú zobrazované v prehľadných formulároch, sú umožnené rôzne hodnotiace a štatistické prehľady, exporty do tabuľkových procesorov, triedenie informácií, výbery, tlačové zostavy a grafy. Zostavy je možné exportovať do dokumentov rôznych formátov. Práca v aplikácii PLIS je pre užívateľa jednoduchá a intuitívna, na vytvorenie zostavy stačí pár krokov. Prehľadný popis spríjemní a podrobne vysvetlí obsah a funkcionality jednotlivých častí.

Voľná zóna je dostupná pre každého, ponúka voľne zverejňované informácie za hovädzí dobytok, ošípané, ovce, kozy a register chovateľov. V skratke uvedieme aspoň hlavnú ponuku vo voľnej zóne.

V ponuke hovädzieho dobytku nájdeme údaje o:

- *najlepších kravách v KÚ mliekových a kombinovaných plemien*
- *najlepších chovoch v jednotlivých druhoch kontroly úžitkovosti*
- *výsledkoch z reprodukcie*
- *národnom i medzinárodnom genetickom hodnotení býkov a iné*

Ošípané sú prezentované ponukou:

- *plemenitba ošípaných*
- *linie kancov*
- *plemenné hodnoty*
- *katalógy na nákupné trhy kancov a prasničiek*

- *kance v KÚ a iné*

Ovce vo voľnej zóne zahŕňajú prehľady:

- *kontrola mliekovej úžitkovosti*
- *hodnotenie intenzity rastu*
- *reprodukcia*
- *nákupné trhy a iné*

Kozy sú tiež v ponuke voľnej zóny:

- *kontrola mliekovej úžitkovosti*
- *reprodukcia*
- *nákupné trhy a iné*

Nosnou službou, ktorú ponúka PLIS je zabezpečená zóna. V nej už v súčasnosti každému chovateľovi ponúka operatívne, informatívne a hodnotiace prehľady v obrazovkovej a tlačovej forme o jednotlivých zvieratách v kontrole úžitkovosti, o vybraných skupinách, chovoch a pod. Zabezpečená zóna sprístupňuje informácie prostredníctvom prihlasovacích údajov. Užívateľovi sa po zadaní svojho mena a hesla zobrazia len dáta z jeho chovov.

Zabezpečená zóna ponúka:

- Aktuálne rozborov mlieka – užívateľ sa touto ponukou môže dostať rýchlo k výsledkom rozborov mlieka z kontroly úžitkovosti. Sú to nekorigované výsledky rozboru vzoriek mlieka, tieto dáta neprešli ešte kontrolou podľa metodiky a pravidiel KÚ.
- Kontroly v KÚ – užívateľovi sú zobrazené výsledky rozborov vzoriek mlieka, ktoré už prešli kontrolou podľa metodiky a pravidiel KÚ.
- Rozborov mlieka na močovinu – rýchlo dostupné výsledky rozborov vzoriek mlieka na močovinu.
- Kravy v KÚ mlieka – chovateľovi sú zobrazené jeho žijúce i vyradené kravy v kontrole úžitkovosti mlieka. Dostane sa až na detail jednotlivých kráv. Tu má podrobne a prehľadne zobrazené všetky informácie o zvierati, jeho rodokmeň, plemenné hodnoty, všetky uzavreté laktácie, prebiehajúcu laktáciu a iné. Ďalej si môže zobraziť údaje z reprodukcie – pripustenia, otelenia kráv, ale i všetky narodené teľatá. Táto ponuka je veľmi obsiahla, z každého výberu je umožnená tlačová zostava. Zo základného detailu kravy je možnosť vytlačiť CUK - Celoživotnú úžitkovosť kravy.
- Hodnotiace prehľady v KÚ mlieka – táto ponuka slúži užívateľovi na komplexné zhodnotenie celého stáda. Ponuka obsahuje množstvo formulárov, zostáv a grafy. Uvádzame stručný prehľad:

úžitkovosť kráv po otcov za normované laktácie
zloženie stáda žijúcich kráv podľa otcov
vyhodnotenie pôsobenia býka v chove (Príklad č.3)
zloženie stáda podľa veku a prebiehajúcej laktácie (Príklad č.6)
plemenná skladba kráv (Príklad č.1)
uzávierka KÚHD posledných uzavretých laktácií (Príklad č.4)
štruktúra žijúcich kráv podľa dojnosti (Príklad č.5)
zoznam najlepších kráv
rozbor medziobdobia podľa prebiehajúcej laktácie
medziobdobie podľa úžitkovosti za poslednú uzavretú laktáciu
prehľad o somatických bunkách

priemerná úžitkovosť kráv - dcér po otcoch
zoznam matiek býkov
úžitkovosť kráv a ich matiek
zoznam kráv pri bonitácii
genetické hodnotenie kráv
poradie kráv podľa priemernej dennej dojnosti v prebiehajúcej laktácii
úžitkovosť prvôstok v rôznom veku pri otelení
obsah močoviny a somatických buniek v mlieku
prehľad o zložení stáda jalovic
plemenná skladba jalovic

- Kravy v KÚMP – chovateľovi sú zobrazené jeho žijúce i vyradené kravy v kontrole úžitkovosti mäsových plemien. Má možnosť zobrazenia detailu kravy, kde má podrobné a prehľadné informácie o zvierati. Okrem základných údajov kravy, váženíach a rodokmeni má možnosť vidieť jej reprodukciu, všetky otelenia a teľatá i s ich váhami (skutočnými aj prepočítanými). Z každého výberu je možné vytvoriť tlačovú zostavu, zo základného detailu kravy si chovateľ vytlačí Evidenčnú kartu plemennice.
- Hodnotiace prehľady mladý dobytok v KÚMP – ponuka slúžiaca na zhodnotenie stáda mladých zvierat tvorená:

výsledky kontroly úžitkovosti v KÚMP
počet narodených teliat mäsových plemien podľa plemenného typu (Príklad č.7)
prehľad o počte narodených teliat v KÚMP
zloženie stáda mladého dobytku podľa otcov a ich líniovej príslušnosti
plemenná skladba teliat v KÚMP
zoznam narodených teliat
analýza priebehu pôrodov u teliat
zoznam narodených teliat v KÚMP a KBTPM

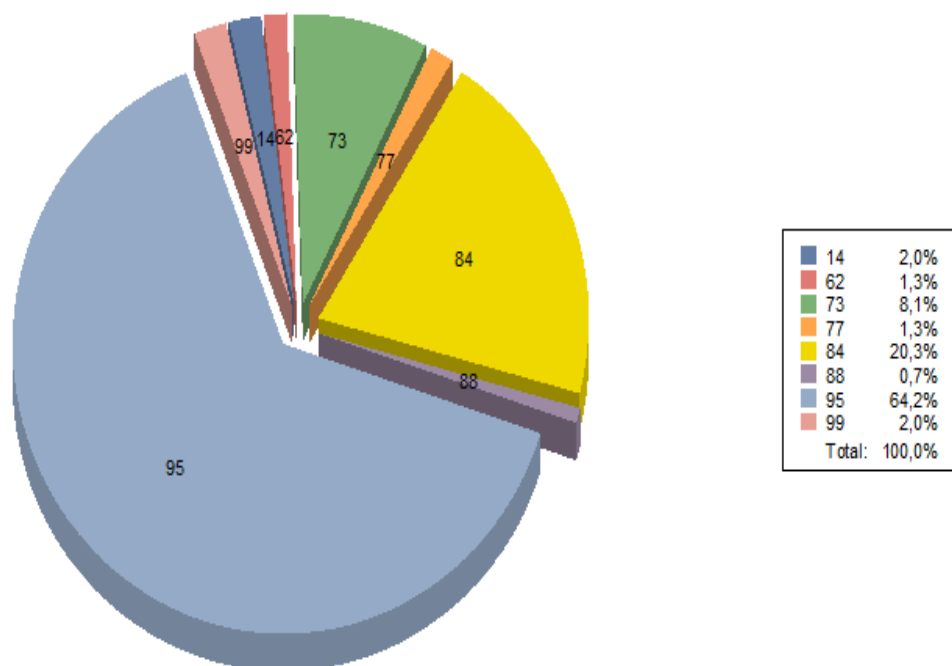
Jednotlivé zostavy si užívateľ môže nastaviť a prispôsobiť podľa svojich požiadaviek pomocou filtrov a triedení.

Vybrané výstupy z PLIS-u je možné ďalej spracovať prostredníctvom podpory špeciálnych šablón (manažérske tabuľky) a vytvoriť prehľadné analýzy súčasného stavu, ktoré dokážu užívateľovi napomôcť pri jeho ďalších rozhodnutiach súvisiacich s analyzovanou problematikou. (**Príklad č.2**)

Ponuka pre chovateľa je stále vo vývoji a priebežne bude dopĺňaná o nové údaje z kontroly dedičnosti, reprodukcie, detailného pohľadu na plemenného býka, ale i o nové požiadavky chovateľov, ktoré im uľahčia ich prácu v chove. Systém PLIS umožňuje svojou štruktúrou integráciu služieb pre chovateľa z kontroly úžitkovosti, kontroly dedičnosti, šľachtenia a reprodukcie a je schopný slúžiť nielen chovateľovi a plemenárom ale aj všetkým organizáciám, ktoré to pre chovateľa zabezpečujú.

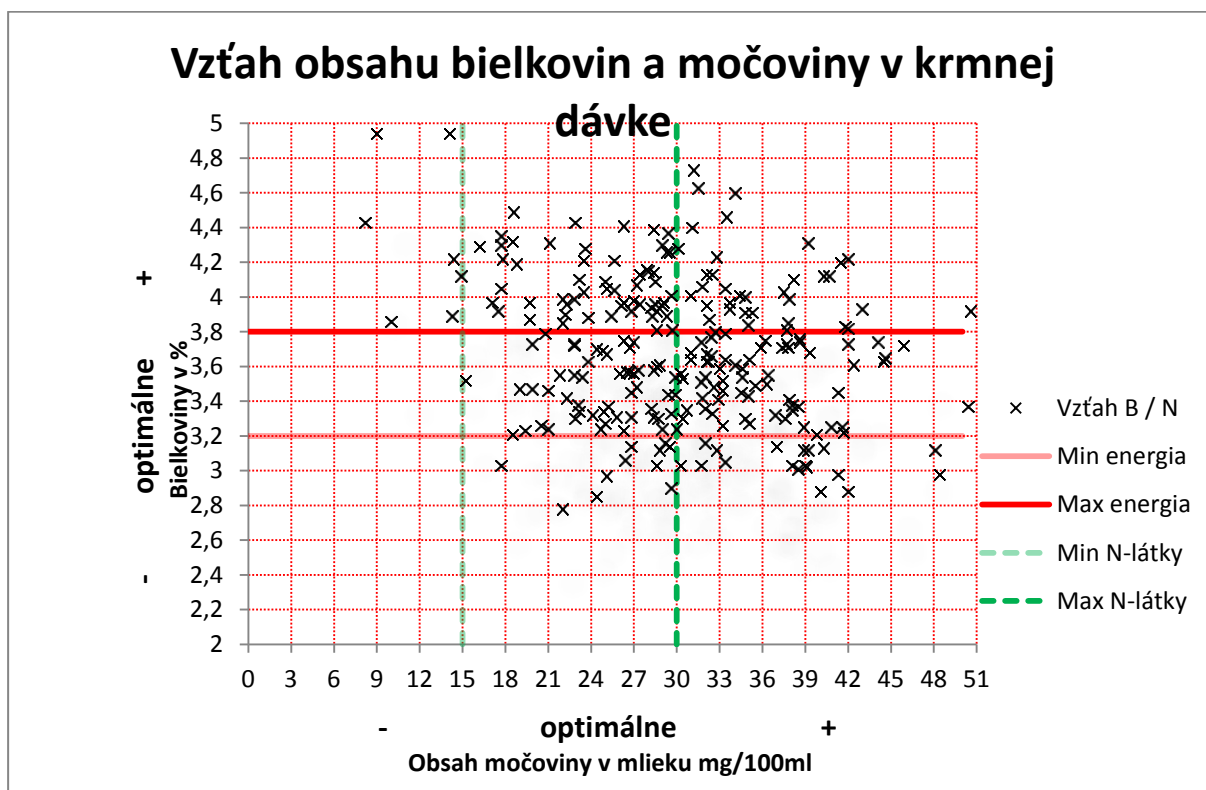
Záverom môžeme konštatovať, že tento manažérsky nástroj v oblasti zootechnickej a šľachtiteľskej práce spĺňa najvyššie kritéria v danej oblasti, tak ako sa s nimi stretávame v chovateľsky a plemenársky najvyspelejších krajinách. Nevyhnutnou súčasťou však musí byť plne funkčný a medzinárodne akceptovaný systém výkonu kontroly úžitkovosti a dedičnosti, tak ako ho na Slovensku zabezpečujú Plemenárske služby SR, š.p.

Príklad č.1 – Hodnotiace prehľady v KÚ mlieka, plemenná skladba kráv.



Kód typu	Počet kráv	Podiel zo stáda [%]	Pl. typ	Názov plemenného typu	Podiel hlavného plemena [%] Podiel zošľachtujúcich plemien [%]
95	95	64,19	H0	Červenostakaté holsteinské čistokrvné	93.75 - 100 93.75 - 100
84	30	20,27	H1	Križence mliekové červené	87.5 - 93.74 87.5 - 93.74
73	12	8,11	H2	Križence mliekové červené	75 - 87.4 75 - 87.4
14	3	2,03	S2	Slovenské strakaté zošľachtené	50 - 74.9 0 - 0
99	3	2,03	H0	Čiernostakaté holsteinské čistokrvné	93.75 - 100 93.75 - 100
62	2	1,35	H3	Križence mliekové červené	50 - 74.9 50 - 74.9
77	2	1,35	H2	Križence mliekové čierne	75 - 87.4 75 - 87.4
88	1	0,68	H1	Križence mliekové čierne	87.5 - 93.74 87.5 - 93.74
Spolu:	148				

Príklad č.2 – Zobrazenie rozborov na močovinu z PLIS-u v manažérskej tabuľke.



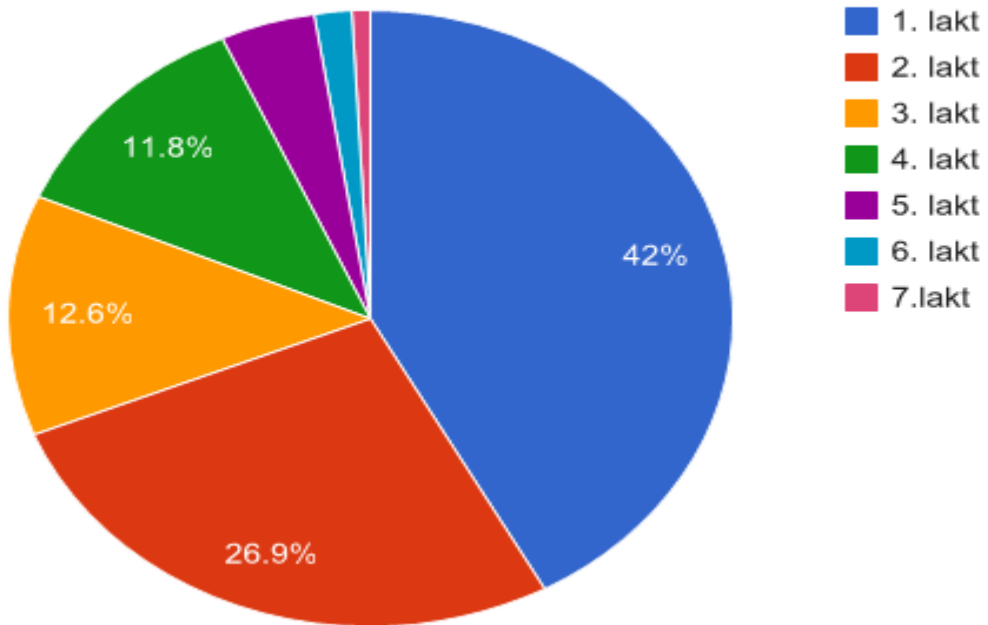
Príklad č.3 - Vyhodnotenie pôsobenia býka v chove.

Býk	Uš. číslo býka	I.lakt. Mlieko [ind.kg]	I.lakt. Tuk [ind.kg]	I.lakt. Tuk [ind.%]	I.lakt. Bielk. [ind.kg]	I.lakt. Bielk. [ind.%]	I.lakt. T+B [ind.kg]	I.lakt. T+B [ind.%]	II.lakt. Mlieko [ind.kg]	II.lakt. Tuk [ind.kg]	II.lakt. Tuk [ind.%]	II.lakt. Bielk. [ind.kg]
DET-001	SK000003027856	0,17	0,07	-0,08	0,09	-0,06	0,08	-0,07	0,32	0,36	0,03	0,2

	DET-001	SK000003027856
1 I.lakt. Mlieko [ind.kg]	<div style="width: 17%;"></div>	0,17
2 I.lakt. Tuk [ind.kg]	<div style="width: 7%;"></div>	0,07
3 I.lakt. Tuk [ind.%]	<div style="width: -8%;"></div>	-0,08
4 I.lakt. Bielk. [ind.kg]	<div style="width: 9%;"></div>	0,09
5 I.lakt. Bielk. [ind.%]	<div style="width: -6%;"></div>	-0,06
6 I.lakt. T+B [ind.kg]	<div style="width: 8%;"></div>	0,08
7 I.lakt. T+B [ind.%]	<div style="width: -7%;"></div>	-0,07
8 II.lakt. Mlieko [ind.kg]	<div style="width: 32%;"></div>	0,32
9 II.lakt. Tuk [ind.kg]	<div style="width: 36%;"></div>	0,36
10 II.lakt. Tuk [ind.%]	<div style="width: 3%;"></div>	0,03
11 II.lakt. Bielk. [ind.kg]	<div style="width: 20%;"></div>	0,2
12 II.lakt. Bielk. [ind.%]	<div style="width: -9%;"></div>	-0,09
13 II.lakt. T+B [ind.kg]	<div style="width: 29%;"></div>	0,29
14 II.lakt. T+B [ind.%]	<div style="width: -2%;"></div>	-0,02
15 Ost.lakt. Mlieko [ind.kg]	<div style="width: 21%;"></div>	0,21
16 Ost.lakt. Tuk [ind.kg]	<div style="width: 18%;"></div>	0,18
17 Ost.lakt. Tuk [ind.%]	<div style="width: -2%;"></div>	-0,02
18 Ost.lakt. Bielk. [kg]	<div style="width: 14%;"></div>	0,14
19 Ost.lakt. Bielk. [ind.%]	<div style="width: -6%;"></div>	-0,06
20 Ost.lakt. T+B [ind.kg]	<div style="width: 16%;"></div>	0,16
21 Ost.lakt. T+B [ind.%]	<div style="width: -4%;"></div>	-0,04

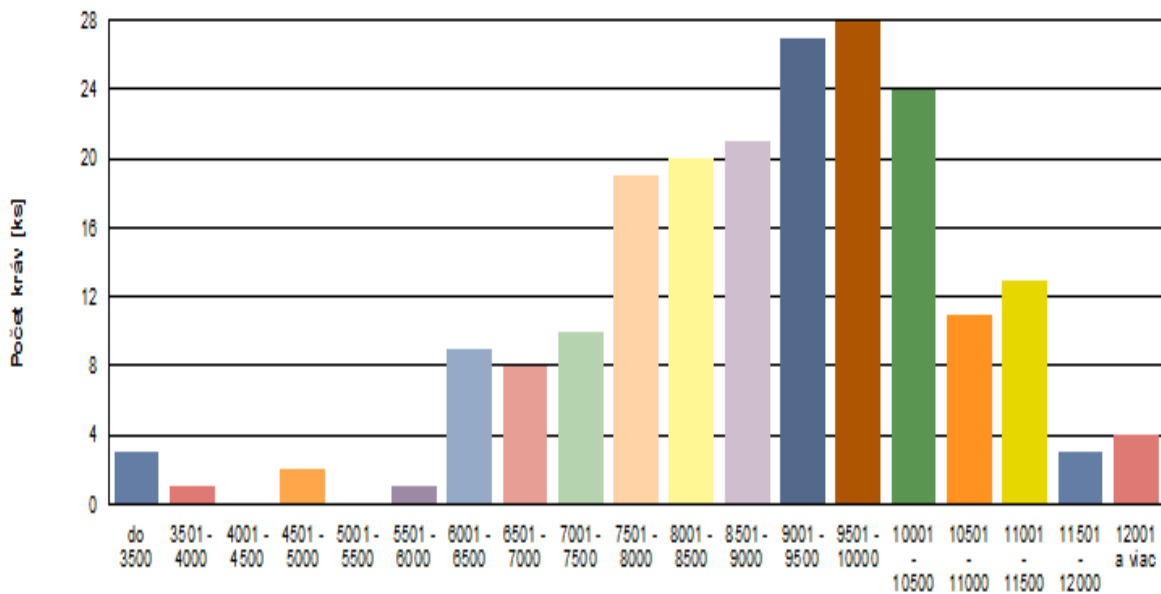
Príklad č.4 - Uzávierka KÚHD posledných uzavretých laktácií.

Uzávierka KÚHD posledných uzavretých laktácií žijúcich kráv



Príklad č.5 - Štruktúra žijúcich kráv podľa dojnosti.

Štruktúra dojnosti kráv v 1. laktáciach podľa mlieka v kg



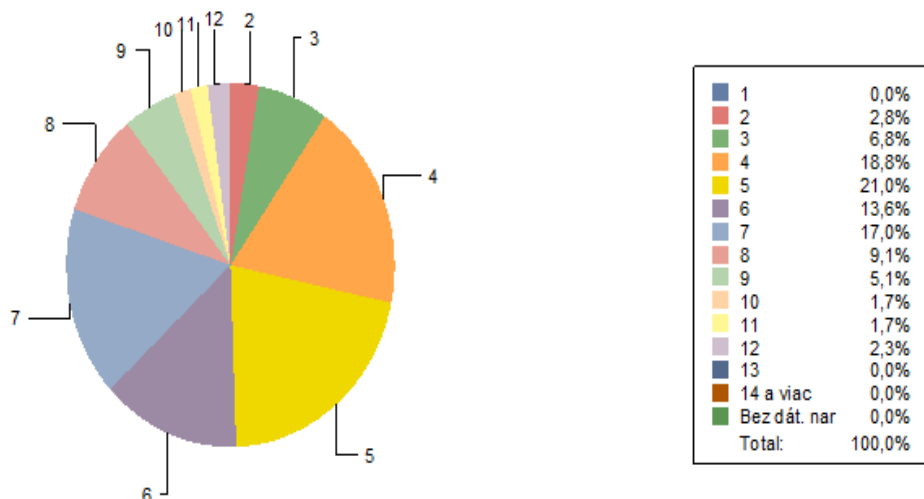
Príklad č.6 - Zloženie stáda podľa veku a prebiehajúcej laktácie.

Vek v rokoch	Poradie prebiehajúcej laktácie										Spolu	
	1	2	3	4	5	6	7	8	9	10	Kusy	%
1											0	0,00
2	5										5	2,84
3	10	2									12	6,82
4	7	24	2								33	18,75
5	2	26	7	2							37	21,02
6		2	21	1							24	13,64
7		2	12	10	6						30	17,05
8		1	2	6	6	1					16	9,09
9				2	5	1	1				9	5,11
10					1		1	1			3	1,70
11							1	2			3	1,70
12							3	1			4	2,27
13											0	0,00
14 a viac											0	0,00
Bez dát. nar											0	0,00
Spolu kusy	24	57	44	21	18	2	6	4	0	0	176	
%	13,64	32,39	25,00	11,93	10,23	1,14	3,41	2,27	0,00	0,00		

Priemerná prebiehajúca laktácia kráv v stáde: 3,00

Priemerný vek kráv v stáde: 6,32

Zloženie stáda podľa veku



Príklad č.7 - Počet narodených teliat mäsových plemien podľa plemenného typu.

Vyber dátum od: do:

Kód pohl.	Pohlavie	Narod. teľa	Počet	Plem. typ	Názov plem. typu	Podiel hlavného plemena [%]	Podiel zošľachťujúcich plemien [%]	Úžitkový typ
01	Býček	Býček	2	CHM3	Charolais	podiel plemena 87,50 % - 93,74 %	podiel zoslach. plemien od 6,26% do 12,49 %	Mäsový
01	Býček	Býček	13	CHM4	Charolais	podiel plemena 75,00 % - 87,49 %	podiel zoslach. plemien od 12,51% do 24,9 %	Mäsový
01	Býček	Býček	3	CHM5	Charolais	podiel plemena 50,00 % - 74,99 %	podiel zošľach. plemien od 25% do 49,9 %	Mäsový
02	Jalovička	Jalovička	1	CHM1	Charolais	podiel plemena 96,80 % a viac	podiel zošľach. plemien do 3,19 %	Mäsový
02	Jalovička	Jalovička	4	CHM3	Charolais	podiel plemena 87,50 % - 93,74 %	podiel zoslach. plemien od 6,26% do 12,49 %	Mäsový
02	Jalovička	Jalovička	10	CHM4	Charolais	podiel plemena 75,00 % - 87,49 %	podiel zoslach. plemien od 12,51% do 24,9 %	Mäsový
02	Jalovička	Jalovička	1	CHM5	Charolais	podiel plemena 50,00 % - 74,99 %	podiel zošľach. plemien od 25% do 49,9 %	Mäsový