

SUMÁRNE VÝSLEDKY KONTROLY ÚŽITKOVOSTI
podľa jednotlivých plemien (všetky zvieratá vážené v tomto kontrolnom roku)

Hmotnosť a životný prírastok vo veku											
plemeno		pri narodení		120 dní		210 dní		365 dní		500 dní	
		býčky	jalovice	býčky	jalovice	býčky	jalovice	býčky	jalovice	býčky	jalovice
Limousin	ks	1389	2169	1036	1312	661	1179	224	730	67	366
	kg	34	33	134	129	218	204	348	327	416	428
	g/deň			833	812	880	821	858	807	762	788
Pinzgauské	ks	185	307	123	189	88	150	8	75	5	58
	kg	38	35	141	132	220	211	346	317	424	361
	g/deň			856	813	863	844	864	773	800	651
Slovenské strakaté	ks	2325	3819	1408	1765	1030	1680	581	1606	277	1068
	kg	34	32	129	123	200	193	332	310	444	396
	g/deň			808	773	799	775	817	763	717	728
Aberdeen Angus	ks	97	99	87	72	60	62	4	15	2	17
	kg	31	31	132	126	190	190	280	318	382	430
	g/deň			840	796	755	755	672	778	694	794
Blonde d' Aquitaine	ks	32	37	23	27	19	20	14	16		
	kg			147	146	278	258	454	441		
	g/deň			908	910	1146	1052	1135	1107		
Belgické modré	ks	57	73	48	55	16	19	8	24		6
	kg			125	118	189	177	282	273		371
	g/deň			749	719	747	701	702	667		678
Charolais	ks	2233	3062	1543	1704	979	1270	397	1035	179	575
	kg	35	33	149	142	225	213	380	335	455	418
	g/deň			947	903	916	863	948	832	840	772

SUMÁRNE VÝSLEDKY KONTROLY ÚŽITKOVOSTI podľa jednotlivých plemien (všetky zvieratá vážené v tomto kontrolnom roku)

Hmotnosť a životný prírastok vo veku											
plemeno		pri narodení		120 dní		210 dní		365 dní		500 dní	
		býčky	jalovice	býčky	jalovice	býčky	jalovice	býčky	jalovice	býčky	jalovice
Hereford	ks	37	41	21	18	25	26	9	29		7
	kg	33	33	112	113	198	179	291	261		365
	g/deň			656	675	782	702	707	626		670
Piemontese	ks	151	229	104	113	76	118	2	109	1	82
	kg	30	29	143	126	228	212	268	299	305	388
	g/deň			936	820	940	874	655	747	550	718
Simentál bezrohý	ks	253	235	220	180	64	75	20	41	23	45
	kg	36	33	140	136	221	194	446	342	450	439
	g/deň			870	871	874	763	1112	839	827	810
Iné plemená	ks	42	67	28	29	18	29	12	21	5	17
	kg	33	32	118	121	167	166	286	252	341	365
	g/deň			701	739	651	637	693	602	611	670
Neznáme plemená	ks	63	130	33	64	23	53	23	48	3	32
	kg	34	32	162	126	181	187	250	290	324	369
	g/deň			1106	810	716	758	591	708	582	677
výsledky za Slovensko	ks	6864	10268	4674	5528	3059	4681	1302	3749	462	2273
	kg	35	32	138	131	214	202	350	320	442	406
	g/deň			867	828	860	814	865	789	814	747

Členenie veľkosti chovov podľa počtu narodených teliat

	do 10 ks	10-29	30-49	50-69	70-89	90-109	110-129	130-149	150 a viac
mäsové plemená	32,0	36,0	4,0	8,0	4,0	12,0	0,0	0,0	4,0
dojčiacce	15,0	25,8	18,1	13,6	8,7	9,1	2,4	3,5	3,8
spolu	16,3	26,6	17,0	13,1	8,3	9,3	2,2	3,2	3,8



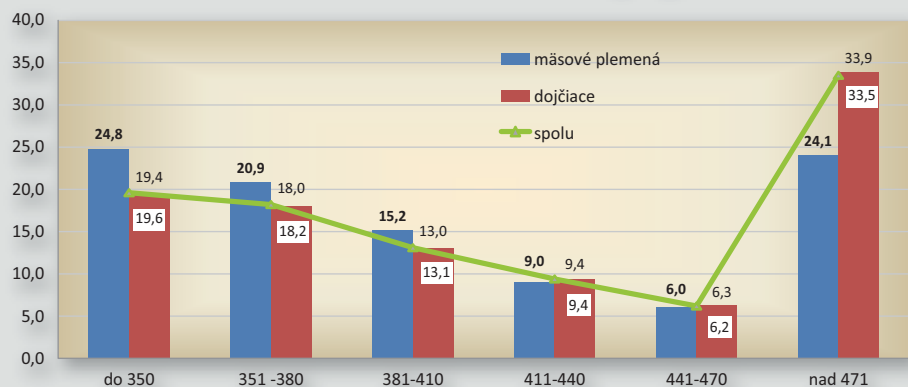
Počet narodených teliat v kontrolnom roku											
	počet chovov	počet kráv	teľatá narodené celkom	živo narodené			mŕtvo narodené	úhyn do 48 hod.	zmeta-nie	narod. po ET	podiel dvojčiat %
				býci	jalovice	podiel %					
mäsové plemená	28	1419	999	456	455	91,2	72	12	4		2,8
dojčiace	319	28791	15965	7622	7679	95,8	420	181	49	7	2,76
spolu	347	30210	16964	8078	8134	95,6	492	193	53	7	2,77

Priemerné počty narodených teliat na plemenníka (podľa spôsobu plemenitby)			
	ks býky	ks teľatá	priemer
prirodzená plemenitba	419	12594	30
inseminácia	169	3132	19
neznámy pôvod		1238	

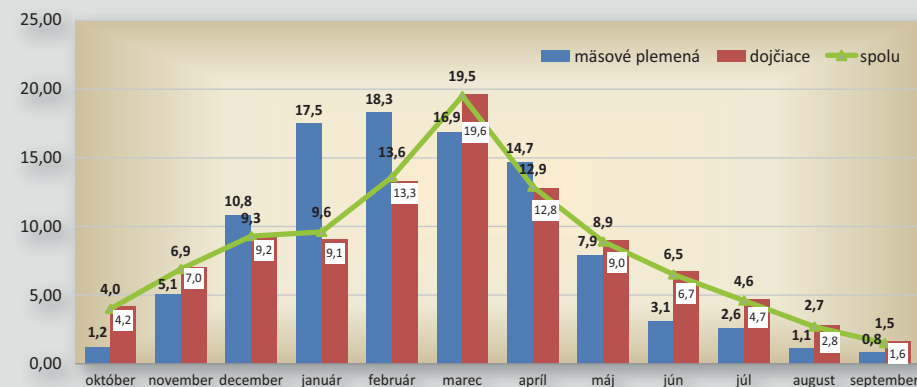
Priebeh pôrodu v kontrolnom roku						
		0	1	2	3	4
		mäsové plemená	ks	187	888	57
	%	16,16	76,75	4,93	2,16	0,00
dojčiace	ks	851	13450	1585	94	3
	%	5,32	84,15	9,92	0,59	0,02
spolu	ks	1038	14338	1642	119	3
	%	6,06	83,65	9,58	0,69	0,02

Reprodukčné ukazovatele						
	vek pri 1. otelení	priemerné medziobdobie (podľa poradia otelenia)				
		2. otel.	3. otel.	4. otel.	5. otel.	celkom
mäsové plemená	34/20	472	482	489	483	481
dojčiace	33/23	509	486	480	450	477
spolu	33/25	507	486	481	452	477

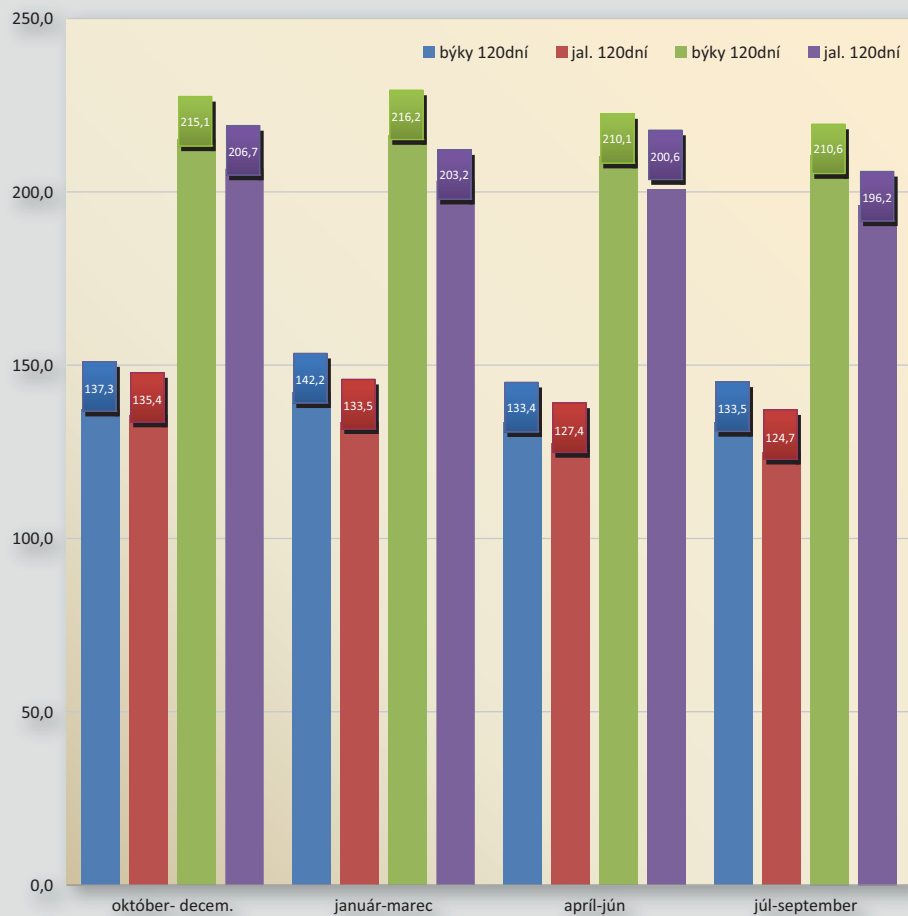
Variabilita medziobdobia kráv otelených v kontrolnom roku (%)



Hmotnosť teliat (mäsových) vo veku 120 a 210 dní podľa obdobia otelenia



Hmotnosť teliat celkom vo veku 120 a 210 dní podľa obdobia otelenia



Reprodukcia v chove

