

## Ako odoberať vzorku chlpu u HD na DNA test.

Na test je potrebné zaslať **vytrhnuté chlpy s koreňovými cibulkami**. Cibulky by mali byť otočené jedným smerom.

V prípade, že je nedostatočné množstvo vzorky alebo je vzorka roztrúsená po obale vzorka nebude spracovaná.

Aspoň 20 ks chlpu najlepšie z konca chvosta v papierovej obálke alebo plastovom vrecku, označenej ušným číslom zvierťa, prípadne poradovým číslom vzorky (to musí byť uvedené vo formulári).

Pri súčasnom odbere chlpu od viacerých zvierat je potrebné zabrániť ich vzájomnej kontaminácii.

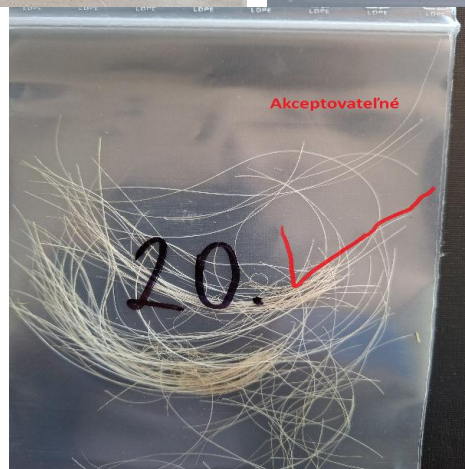
Správne



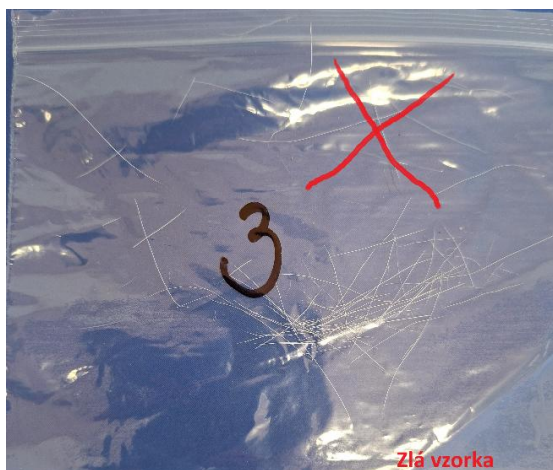
Správne



Akceptovateľné



Nesprávne



Nesprávne

